

Rotary Size Grader

für ganze grüne Bohnen

Stielentfernung
von ganzen
grünen Bohnen!



Verbesserung der nachgeschalteten Prozessschritte

- Weniger Mängel [Stiele] gelangen ins Werk
- Gesunkene Wahrscheinlichkeit einer Blockierung der Schneidvorrichtungen durch Stiele und Stammteile
- Erhöhung der Effizienz des Blanchier- und Gefriervorgangs
- „Verstopfen“ der Rüttler-Sortiermaschine reduziert

Verbesserung der optischen Sortierleistung

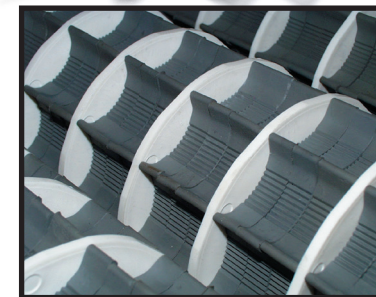
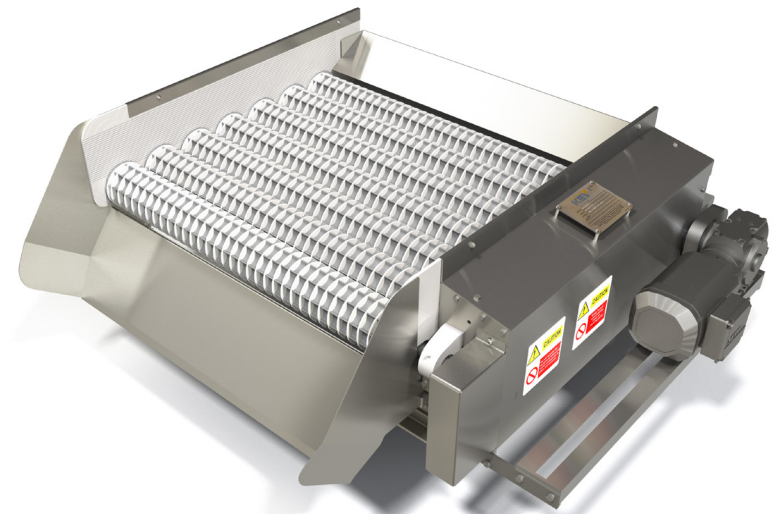
- Sortierer finden weniger Mängel, was eine höhere Ausrichteffizienz ermöglicht
- Weniger gute Produkte werden als mangelbehaftet aussortiert

Verbesserung der Qualität des Endprodukts

- Stiele, kleine Bruchstücke und fremdes Pflanzenmaterial werden früh im Prozess aussortiert

Zusätzliche Merkmale/Vorteile

- Geringer Wartungsaufwand
- Niedrige Betriebskosten
- Platzsparende Maße



Taschen des Rotary Size Graders