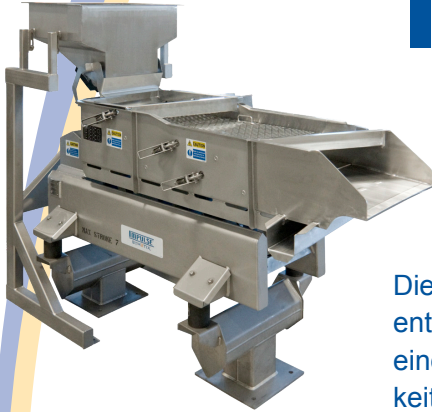


# SYMETIX®

Automatisierung für die Unversehrtheit von Kapseln,  
Tabletten und Weichkapseln

## Impulse/P® size grader



Die speziell für Hersteller von festen Arznei- und Nahrungsergänzungsmitteln entwickelten Impulse®/P Vibrations-Größenausortiermaschinen kombinieren einen ruckfreien elektromagnetischen Antrieb mit einem für hohe Geschwindigkeiten und hohen Durchsatz konzipierten Design, um die Qualität Ihrer Weichkapseln, Kapseln und Tabletten zu optimieren.

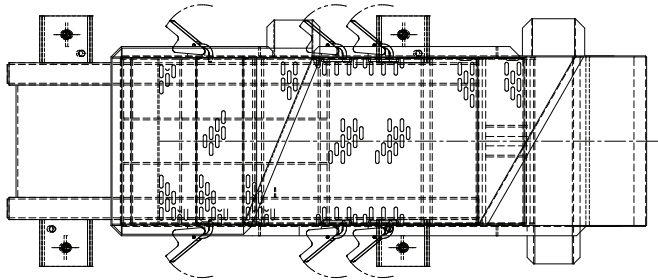
Die leicht zu bedienende Technologie entfernt bereits frühzeitig im Prozess automatisch Zwillinge, Bündel sowie über- und unterdimensionierte Produkte und spart gleichzeitig Personalkosten ein. Sie lässt sich innerhalb weniger Minuten an andere Produkte anpassen und leicht in andere Automatisierungsverfahren integrieren.

- **Kapazität** bis zu 1.000.000 Weichkapseln pro Stunde
- **Handhabt** alle gängigen Weichkapsel- und Tablettengrößen
- **Mehrere, entfernbare Stufen** für die 2- oder 3-Wege-Trennung
  - Zweistufiger Aussortierer:**  
Entfernt Zwillinge, Bündel, leere Draages und Tabletten sowie unterdimensionierte Kapseln  
Entfernt Zwillinge, Ablätterungen von Filmtabletten
  - Dreistufiger Aussortierer:**  
Entfernt Zwillinge, Bündel, leere Draages und Tabletten sowie unterdimensionierte Fremdkapseln; entfernt auch überdimensionierte Weichkapseln
- **Halbleiter-Magnetantrieb**, ölfreier Betrieb
- **Autonom oder integrierbar**
- **Großer Zuführtrichter, elektronisch gesteuerte Zuführklappe** - Komfortable Schnittstelle zu anderen Automationseinrichtungen
- **Ideal zur Beschickung des** optischen Inspektionssystems Optyx®SG
- **Einfach und schnell zu reinigen** - Produktwechsel innerhalb von 5 Minuten

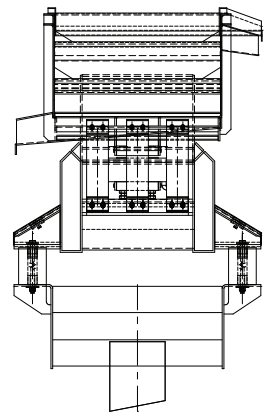
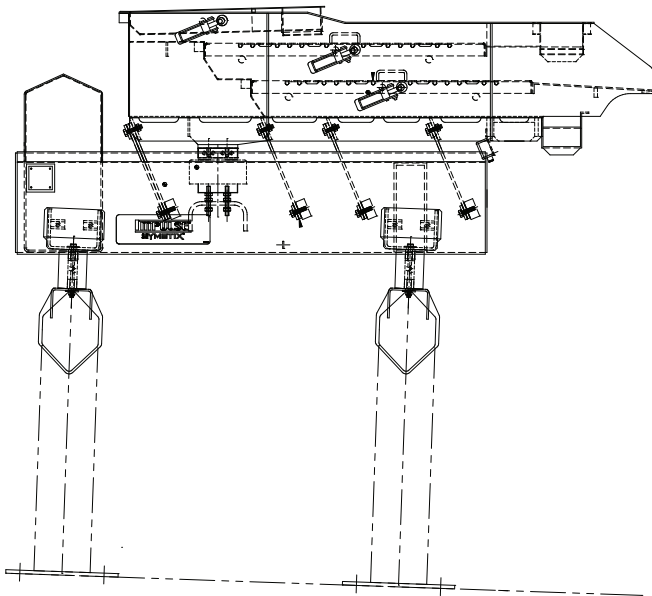


150 Avery Street, Walla Walla, Washington 99362-1668  
+1-800-941-3701 • [www.symetix.com](http://www.symetix.com)

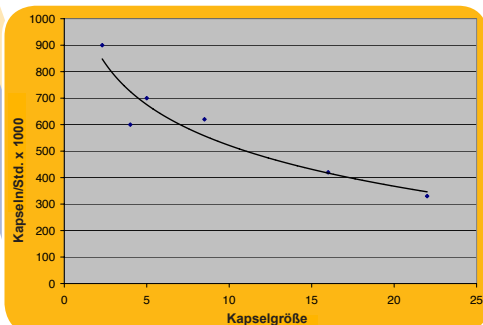
## Impulse/P® size grader



**Abmessungen**  
1,7 m (68") lang  
0,69 m (27") breit



Systemkapazität abhängig von der Weichkapselgröße



### Nutzungsanforderungen

Stromversorgung: 10 Ampere, einphasig  
50/60 Hz, 200 - 230 VAC

Zugehöriges Bedienfeld muss in der Nähe  
der Größenaussortiermaschine Impulse/P  
wandmontiert werden